

ΚΕ.ΠΛΗ.ΝΕ.Τ. ΗΡΑΚΛΕΙΟΥ

Ευρυζωνική ADSL σύνδεση στο σχολικό δίκτυο με χρήση Speedtouch

Διευκρίνιση: speedtouch είναι η συσκευή που μας παρέχει ο ΟΤΕ με τη σύνδεση της γραμμής ADSL και στην πρόσοψη της αναφέρει το όνομα speedtouch.

1) Αρχική διάταξη

Περίπτωση 1.

Αν έχουμε μόνο έναν Υπολογιστή, τότε συνδέουμε το **ΚΙΤΡΙΝΟ** καλώδιο που έρχεται με το speedtouch, στην κίτρινη θέση του speedtouch και την άλλη μεριά του καλωδίου την τοποθετούμε στην πίσω μεριά του υπολογιστή, στην πόρτα σύνδεσης του τοπικού δικτύου.

Περίπτωση 2.

Αν ήδη διαθέτετε τοπικό δίκτυο μέσω δρομολογητή (router) - το μηχάνημα μέσα στο rack που δίνει πρόσβαση στο internet- θα πρέπει να διακόψετε την τροφοδοσία του (power-off, σβήσιμο). Στη συνέχεια συνδέουμε το **ΚΙΤΡΙΝΟ** καλώδιο που έρχεται με το speedtouch στην κίτρινη θέση του speedtouch και την άλλη μεριά του καλωδίου την τοποθετούμε στο hub ή στο switch (το μηχάνημα με τις πολλές υποδοχές δικτύου στο rack).

Εφόσον ολοκληρωθούν όλα τα επόμενα βήματα με επιτυχία παρακαλούμε να αφαιρέσετε εντελώς τον παλιό δρομολογητή με το τροφοδοτικό του και να μας τα αποστείλετε στο γραφείο ΚΕ.ΠΛΗ.ΝΕ.Τ. Ηρακλείου, Οδός 1821 αριθμός 82 Τ.Κ. 71201, τηλ: 2810343930.

2) Συνδέσεις

Εάν δεν έχει γίνει η συνδεσμολογία των καλωδίων τηλεφωνικής γραμμής, speedtouch κ.τ.λ., από τον τεχνικό του ΟΤΕ, τότε παρακαλούμε να ακολουθήσετε τη συνδεσμολογία που αναφέρεται στο εγχειρίδιο που σας παραδόθηκε με το speedtouch (ΣΥΝΔΕΣΜΟΛΟΓΙΑ ΕΞΟΠΛΙΣΜΟΥ).

Συνήθως στις περισσότερες περιπτώσεις ο ΟΤΕ θα έχει ήδη πραγματοποιήσει τη συνδεσμολογία.

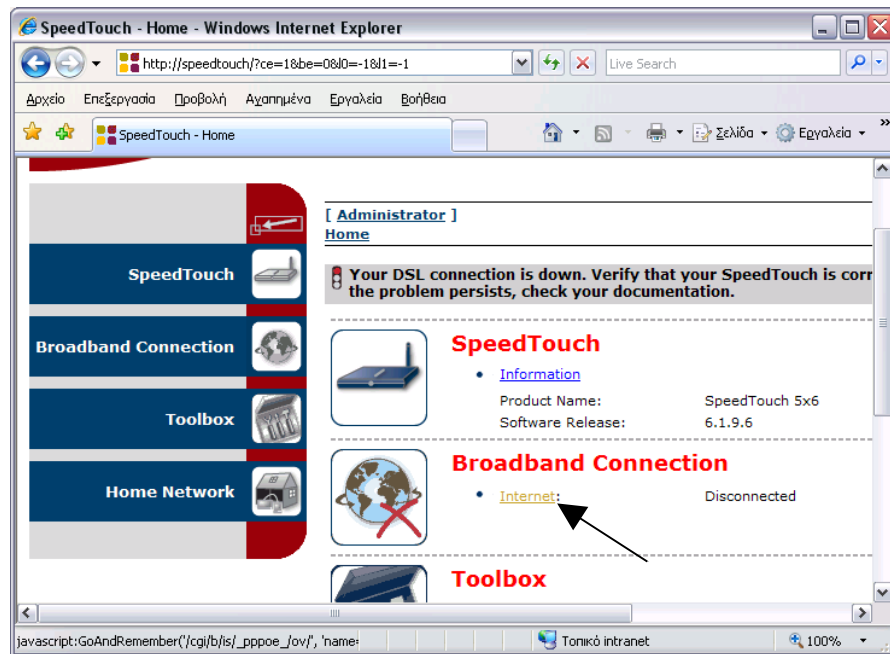
3) Θέση σε λειτουργία

Εάν το speedtouch δεν είναι “ανοικτό” (δεν ανάβουν λαμπάκια) το “ανοίγω” πατώντας το κουμπάκι ON/OFF που βρίσκεται στο πίσω μέρος του και περιμένω για ένα λεπτό περίπου.

Ανοίγω τον υπολογιστή μου και ξεκινάω το πρόγραμμα περιήγησης στο Internet (Internet Explorer ή Firefox). Στο πεδίο διεύθυνσης γράφω <http://speedtouch/> και πατάω enter.

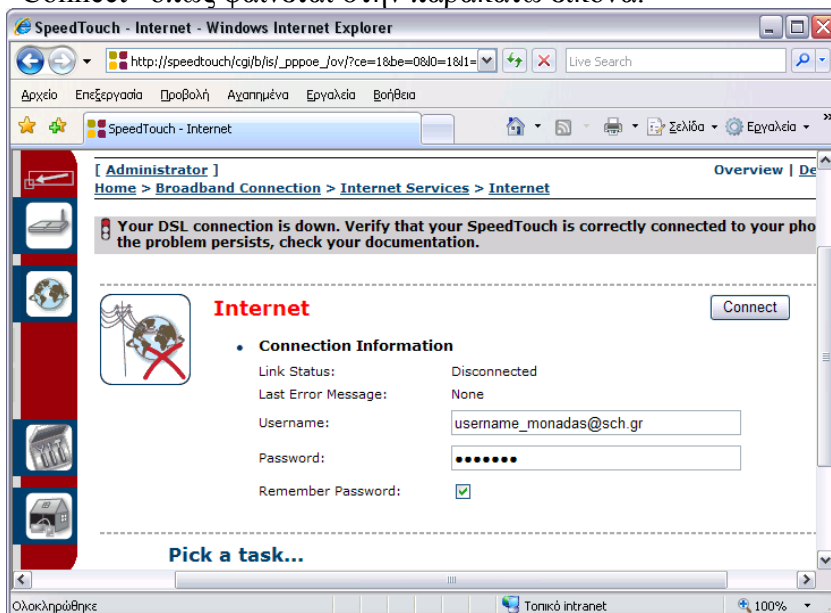
4) Αρχικές Ρυθμίσεις

Πατάω στη λέξη internet της ενότητας Broadband Connection όπως φαίνεται στην παρακάτω εικόνα.



Στο παράθυρο αυτό συμπληρώνετε τα πεδία Username:, Password:, του επίσημου λογαριασμού της μονάδας. Τα στοιχεία αυτά σας έχουν ήδη αποσταλεί από το Πανελλήνιο Σχολικό Δίκτυο και τα χρησιμοποιείτε στην υπάρχουσα σύνδεση σας. Εάν δεν διαθέτετε παρακαλούμε επικοινωνήστε με την υπηρεσία υποστήριξης χρηστών του Π.Σ.Δ. Τηλ 801.11.801.81.

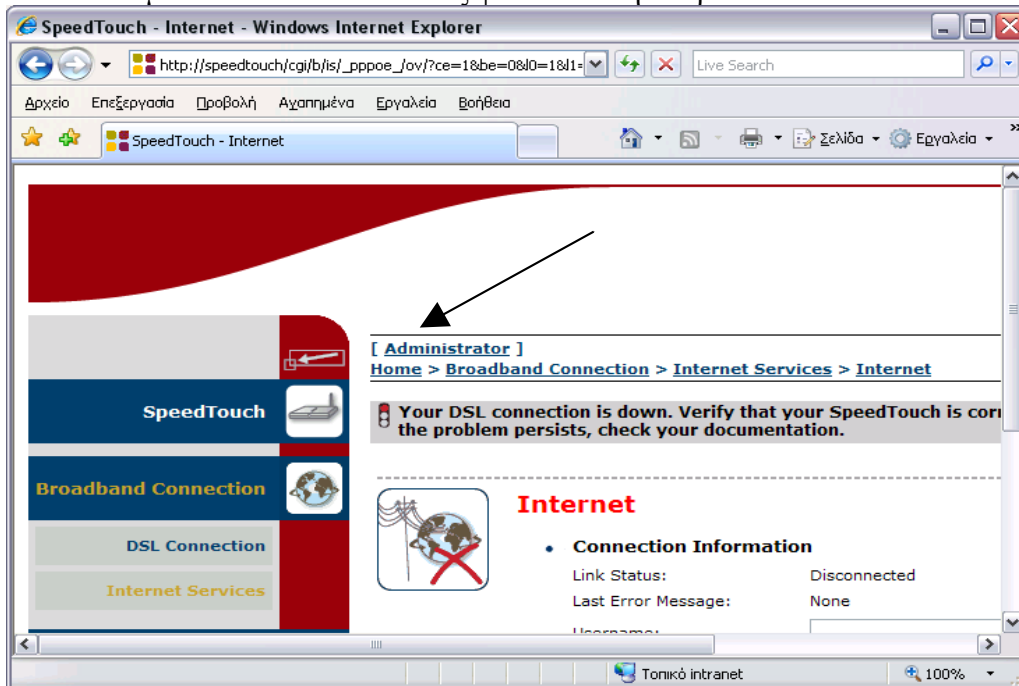
Στο username απαραίτητα συμπληρώνετε στο τέλος του το @sch.gr π.χ. για το 3ο Γυμνάσιο Ηρακλείου που έχει username 3gymirak συμπληρώνετε 3gymirak@sch.gr ή για το 11ο Γενικό Λύκειο Ηρακλείου που έχει username 11ykira συμπληρώνετε 11ykira@sch.gr Αφού συμπληρώσετε σωστά και τα 2 πεδία απλά πατήστε στο κουμπάκι “Connect” όπως φαίνεται στην παρακάτω εικόνα:



5) Ασφάλιση του Speedtouch με κωδικό πρόσβασης

Αυτό το βήμα είναι **ιδιαίτερα κρίσιμο** και δε θα πρέπει να παραλειφθεί.

Πατήστε στο σύνδεσμο “Administrator” όπως φαίνεται στην παρακάτω εικόνα:



Στην οθόνη που θα εμφανιστεί πατήστε “Change password” και στην επόμενη οθόνη:

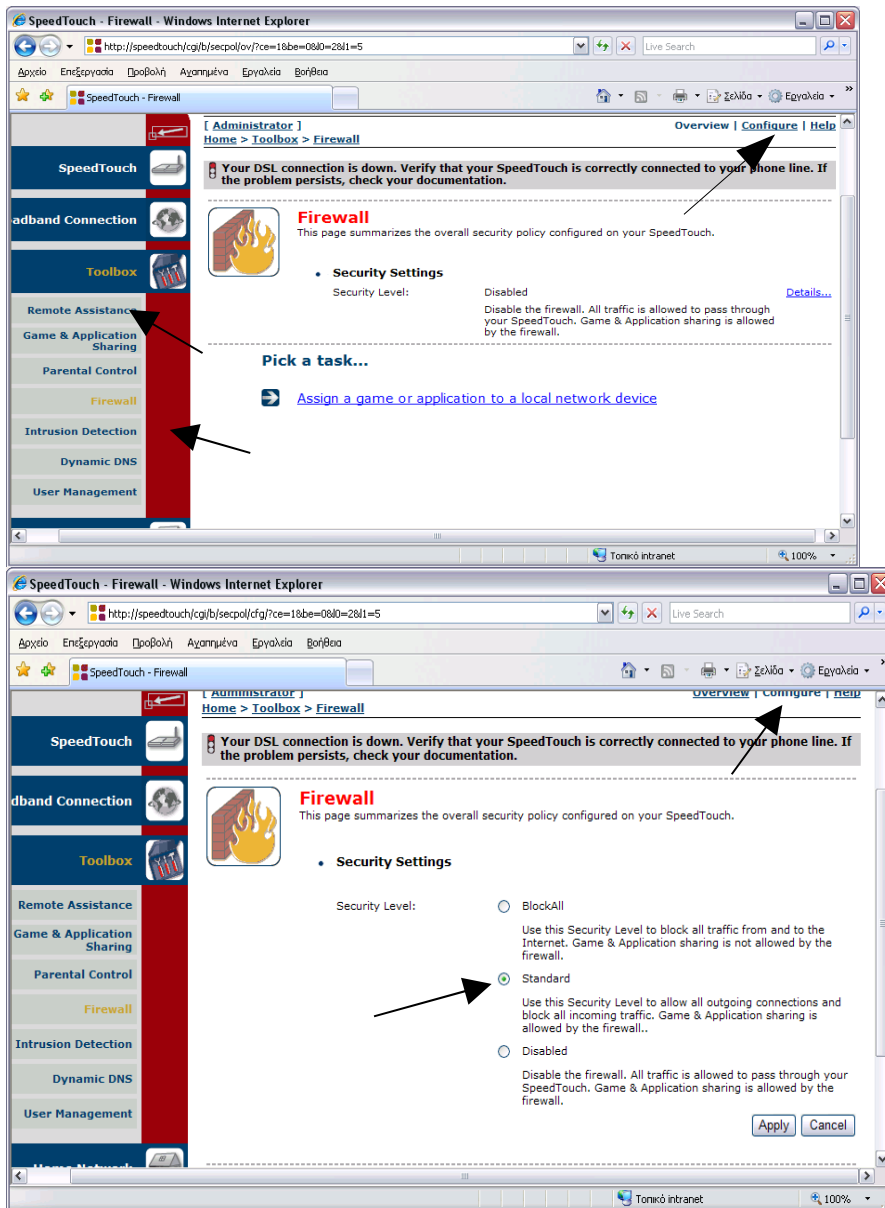


αφήστε κενό το πεδίο Old Password: και στο New Password: συμπληρώνετε το password του λογαριασμού σας στο σχολικό δίκτυο. Το ίδιο επαναλαμβάνετε και στο πεδίο Confirm New Password.

Εάν δεν κάνετε αυτό το βήμα οι μαθητές μπορούν να έχουν πρόσβαση στο speedtouch !

6) Ενεργοποίηση Firewall

Για να αυξήσουμε την προστασία του δικτύου μας, θα πρέπει να ενεργοποιήσουμε το firewall. Για να το κάνουμε αυτό πατάμε στη αριστερή πλευρά του μενού στο “Toolbox” και στο υπομενού στο “Firewall”. Σε αυτή την οθόνη πατάμε στο “Configure” όπως φαίνεται παρακάτω. Στην επόμενη οθόνη επιλέγουμε “Standard” και πατάμε “Apply”.



7) Ολοκλήρωση διαδικασίας

Με την επιτυχή σύνδεση θα πρέπει να ανάβουν όλα τα λαμπάκια εκτός από αυτό που λέει USB.

ΣΥΓΧΑΡΗΤΗΡΙΑ, ΜΠΟΡΕΙΤΕ ΝΑ ΑΠΟΛΑΥΣΕΤΕ ΤΗ ΝΕΑ ΣΑΣ ΕΥΡΥΖΩΝΙΚΗ ΣΥΝΔΕΣΗ !