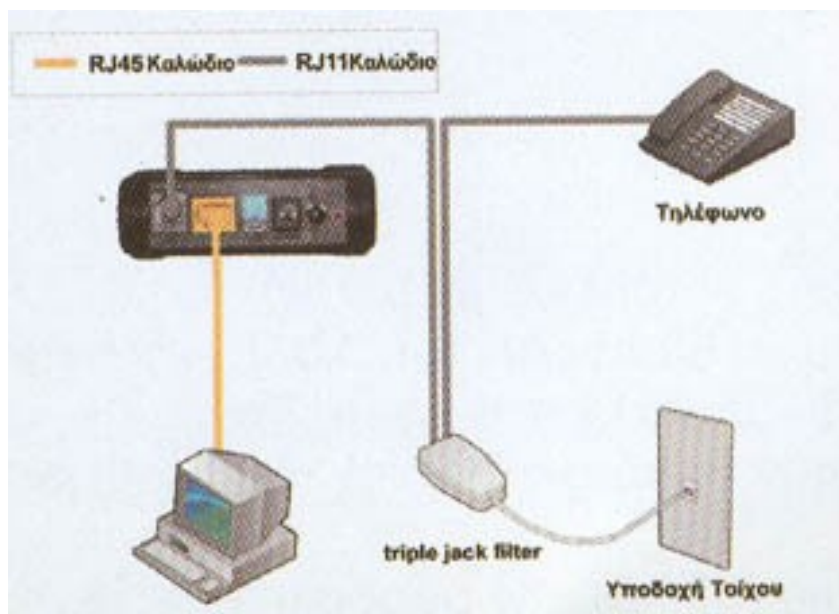


Router Comtrend CT 5611 (PSTN)

Για περισσότερες πληροφορίες ανατρέξτε στην διεύθυνση
http://www.otenet.gr/hd/HTML/adsl/dsl_comtrend_ct5611_setup_wan.htm

Συνδεσμολογία

Διάγραμμα για ADSL Annex A (ADSL σε γραμμή PSTN)



- Συνδέστε το καλώδιο Ethernet RJ45 (κίτρινου χρώματος) από την θύρα Ethernet του υπολογιστή σας στην θύρα LAN του ADSL2+ Router.
- Συνδέστε ένα τηλεφωνικό καλώδιο RJ 11 στην υποδοχή LINE του router και στην πρίζα τηλεφώνου.
- Αν στην ίδια πρίζα χρησιμοποιείτε τηλεφωνική συσκευή, θα πρέπει να χρησιμοποιήσετε το triple jack filter που περιλαμβάνεται στην συσκευασία.

Συνδέστε με ένα τηλεφωνικό καλώδιο RJ11, την υποδοχή PHONE του triple jack filter και την τηλεφωνική συσκευή. Στη συνέχεια συνδέστε την υποδοχή LINE του router με την υποδοχή DSL του triple jack filter.

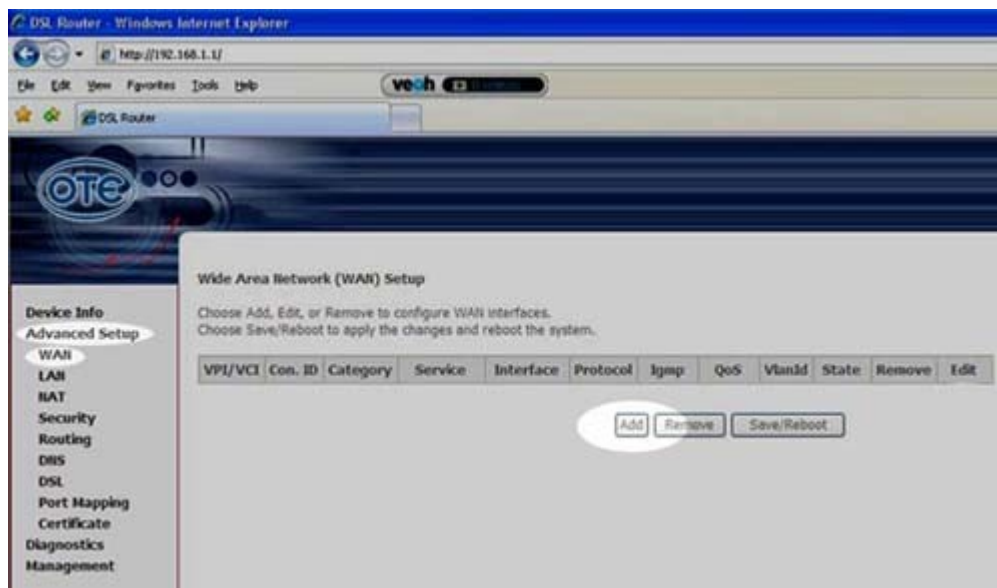
Τέλος, συνδέστε το triple jack filter με την πρίζα τηλεφώνου.

⚠ ΠΡΟΣΟΧΗ!!! Εάν υπάρχουν και άλλες τηλεφωνικές συσκευές σε άλλες πρίζες μέσα στο σπίτι, θα πρέπει να βάλετε μεταξύ των τηλεφωνικών συσκευών και της πρίζας τηλεφώνου ένα microfilter.

- Βεβαιωθείτε ότι ο διακόπτης On/Off στο πίσω μέρος της συσκευής είναι στη θέση Off και συνδέστε το μετασχηματιστή ρεύματος στην είσοδο τροφοδοσίας (POWER) του ADSL2+ Router. Πιέστε το διακόπτη On/Off του Router στην θέση On.

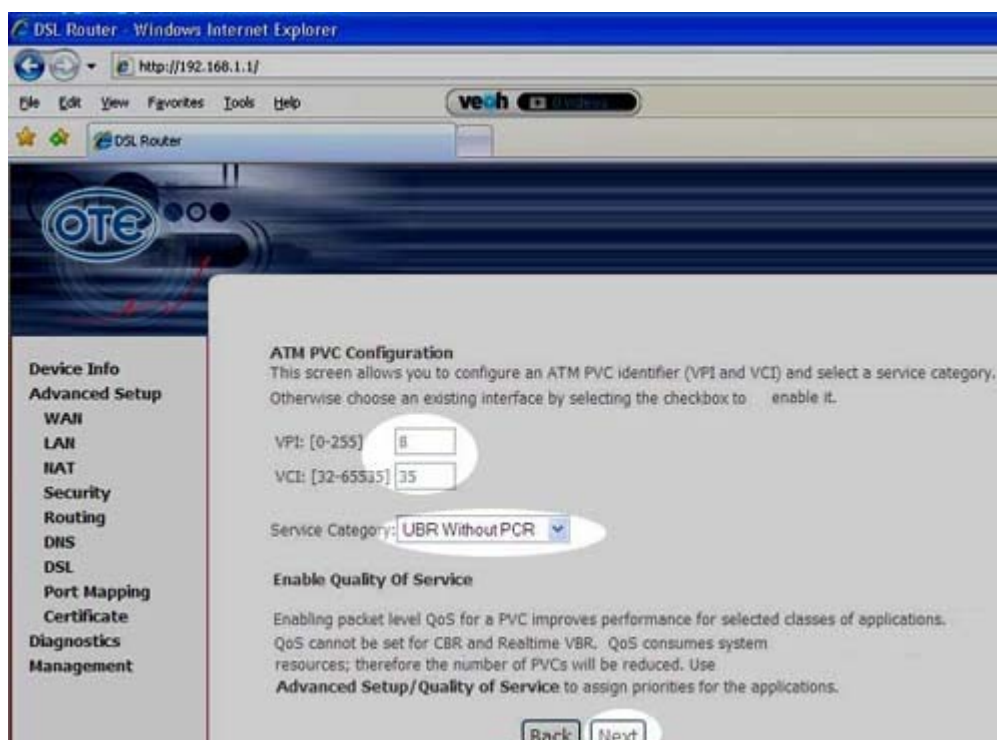
Παραμετροποίηση και Σύνδεση στο Internet

Ακολουθήστε τη διαδρομή **Advanced Setup > Wan**. Πατήστε **Add** για να δημιουργήσετε ένα νέο Wan Interface.



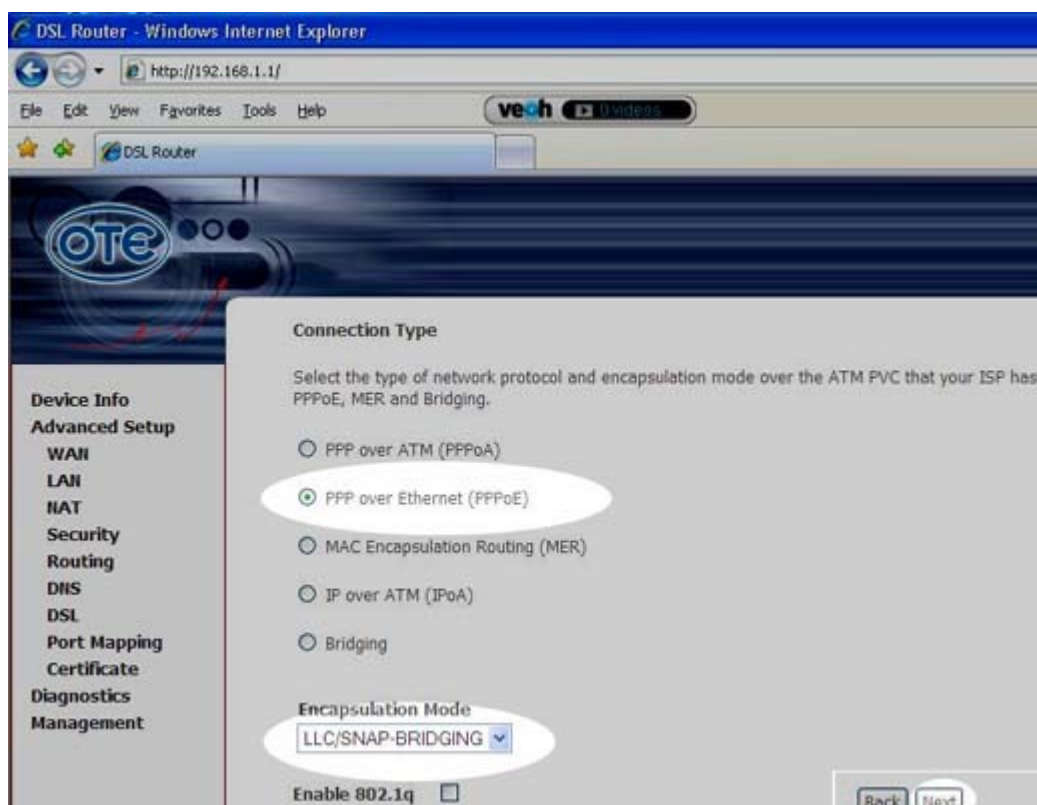
Στα πεδία **VPI**, **VCI** δώστε τις τιμές **8**, **35** αντίστοιχα. Στο **Service Category** θα πρέπει να υπάρχει επιλεγμένο το **UBR Without PCR**.

Επιλέξτε **Next**.



Επιλέξτε το **πρωτόκολο σύνδεσης** (στο παράδειγμα PPP over Ethernet) και το **Encapsulation Mode** (στο παράδειγμα το LLC/SNAP-Bridging).

Πατήστε **Next**.

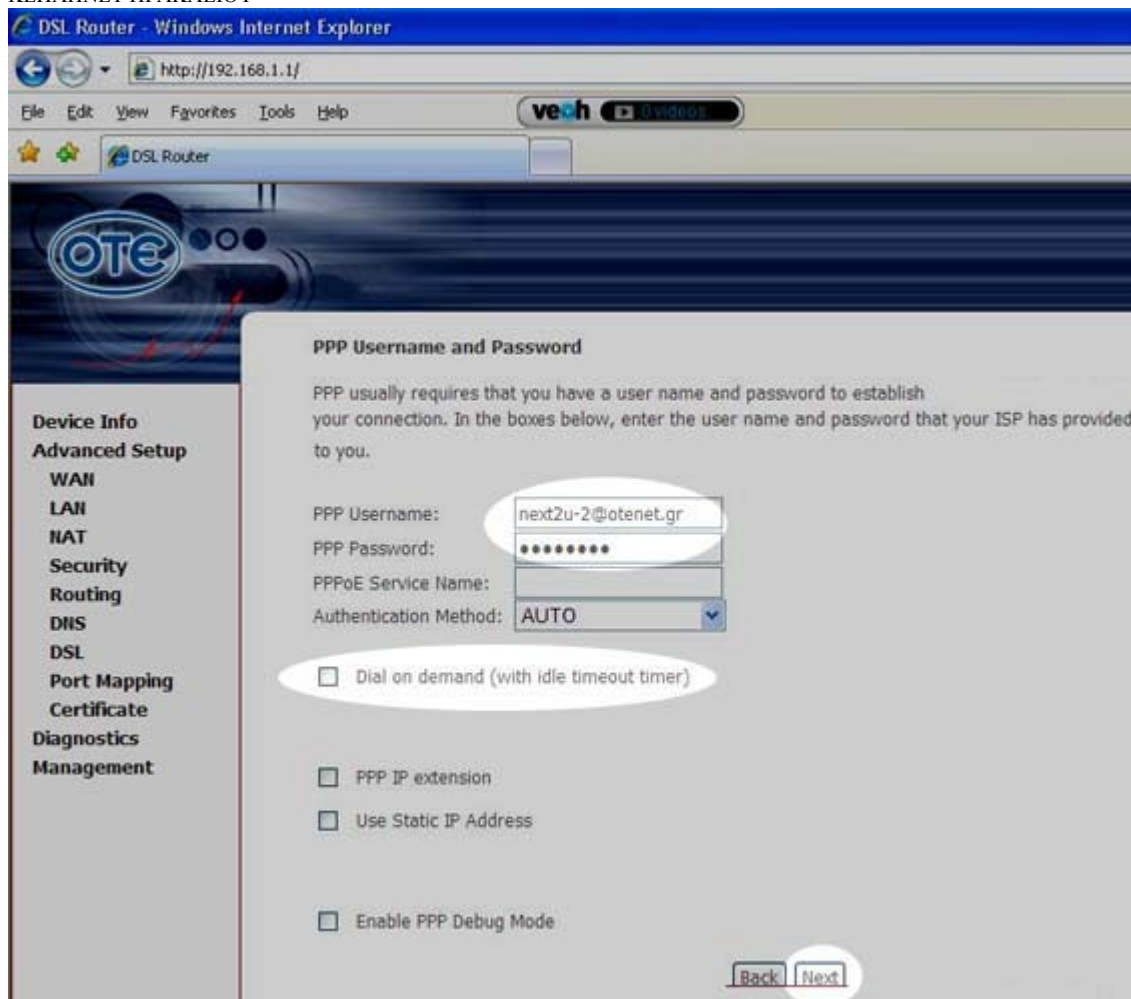


Στα πεδία **PPP Username** και **PPP Password** δώστε τα Ενεργοποιημένα Στοιχεία Πρόσβασης που λάβατε από το Σημείο Πώλησης και πατήστε **Next**.

Προσέχουμε ότι το Username θα πρέπει να ακολουθείται από το επίθεμα @sch.gr.

Username: Το όνομα χρήστη που διαθέτει η Σχολική Μονάδα για ποσβαση στις υπηρεσίες του ΠΣΔ ακολουθούμενο από @sch.gr. π.χ. για το 19ο Δημοτικό Σχολείο Ηρακλείου που το όνομα χρήστη είναι 19dimiraira συμπληρώνουμε 19dimiraira@sch.gr (και OXI mail@19dim-irakl.ira.sch.gr που είναι η διεύθυνση ηλεκτρονικού ταχυδρομείου του συγκεκριμένου Σχολείου)

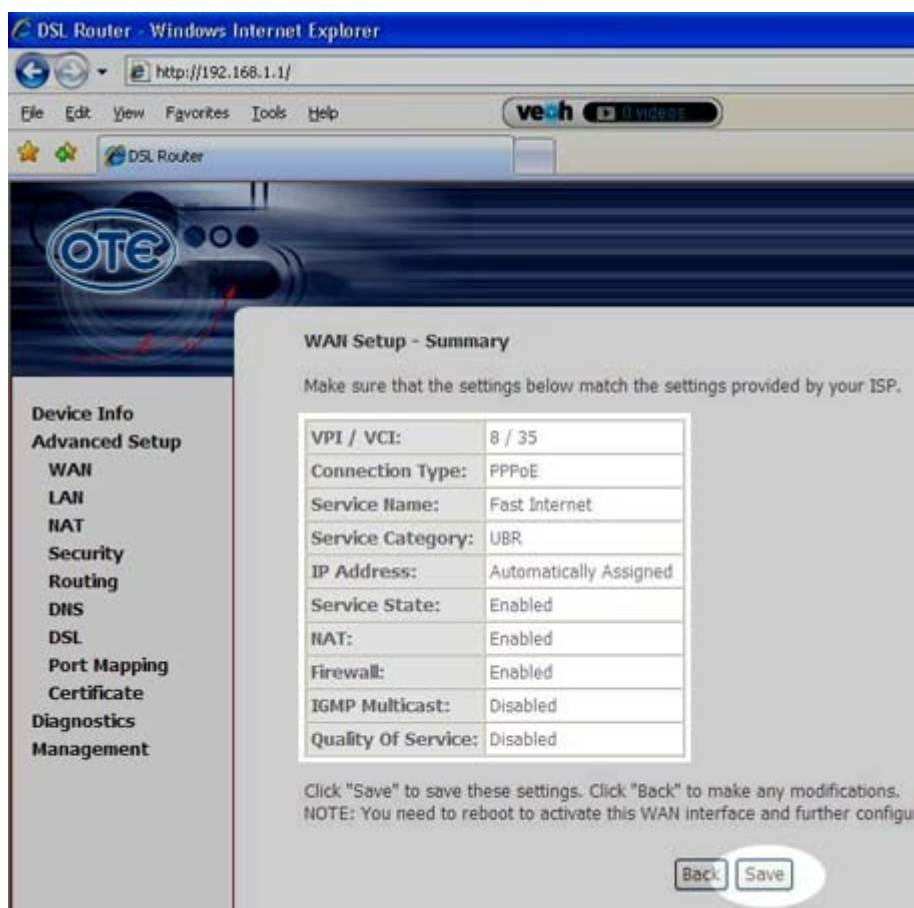
Password: Τον κωδικό πρόσβασης που διαθέτει η Σχολική Μονάδα για πρόσβαση στις υπηρεσίες του ΠΣΔ



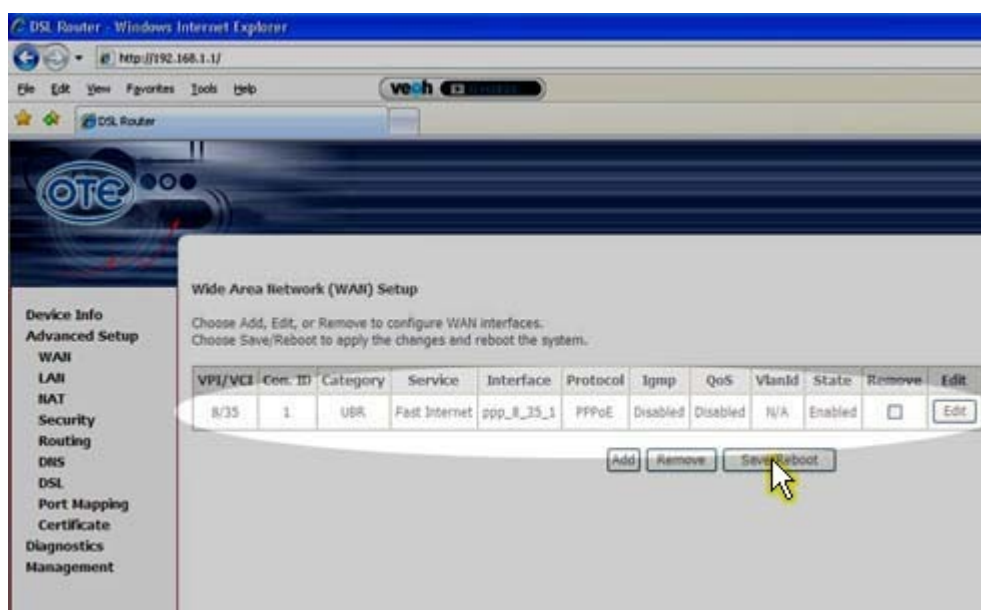
Επιλέξτε Next...



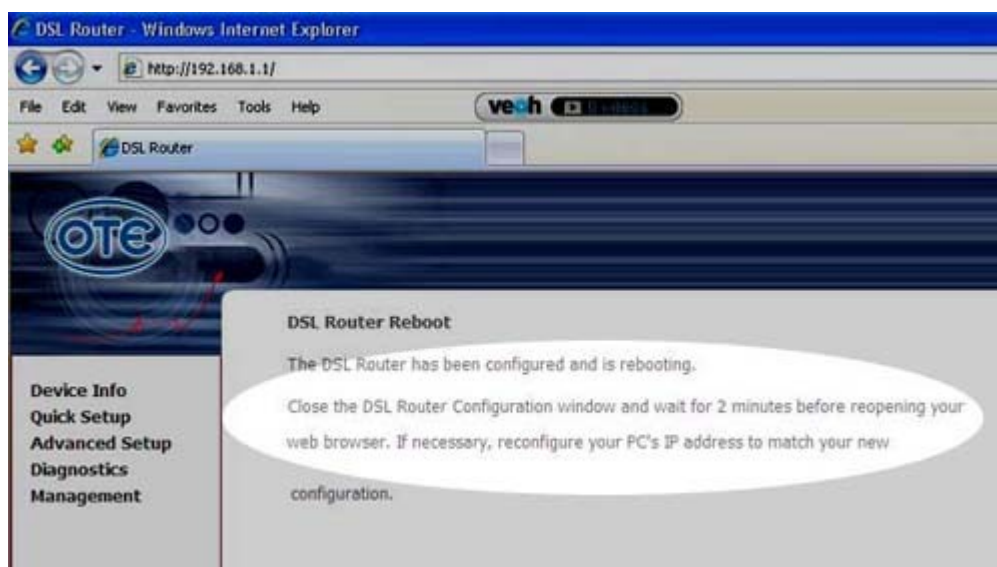
...και Save.



Βλέπετε ότι δημιουργήθηκε το **Wan Interface** για τη σύνδεση στο Δίκτυο του OTE. Πατήστε **Save/Reboot**.



Το **modem - router** μας προειδοποιεί ότι θα κάνει **επανεκκίνηση, αναμείνατε**



..μετά την επανεκκίνηση αυτόματα θα μας οδηγήσει στην καρτέλα **Device Info**. Το πεδίο **Default Gateway** πρέπει να έχει πάρει IP (Δεν αφορά την IP που πάρνει το PC).

Δείτε την IP που έχει αποδώσει ο ΟΤΕ στο **Advanced Setup** και **Wan**.

